

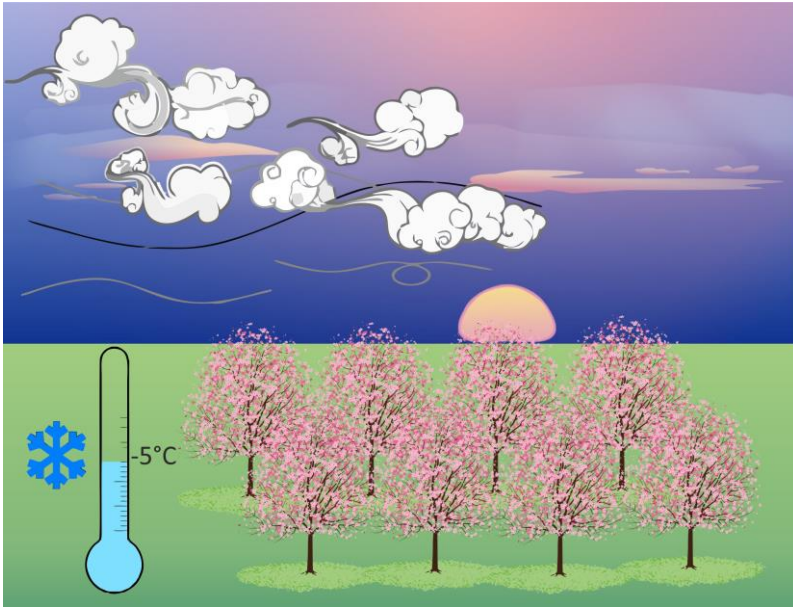
global specialist in horticulture



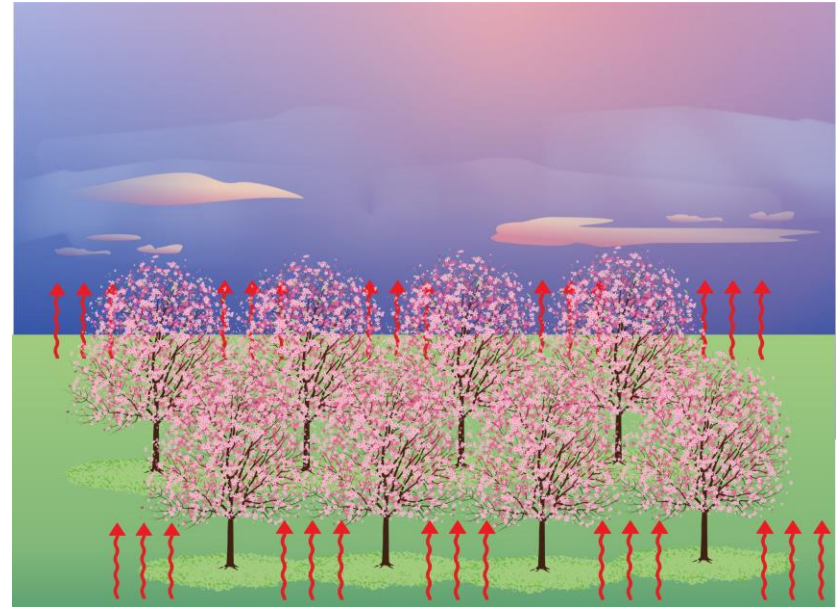
Ochrana sadů a plantáží před jarními mrazíky zamlžováním PULSFOGEM

Piešťany 8.12.2016

Mrazíky



Konvekční



Radiační

Čím zamlžujeme?

PULSFOG K30/20 BIO



Voda

Farmaceutický glycerín

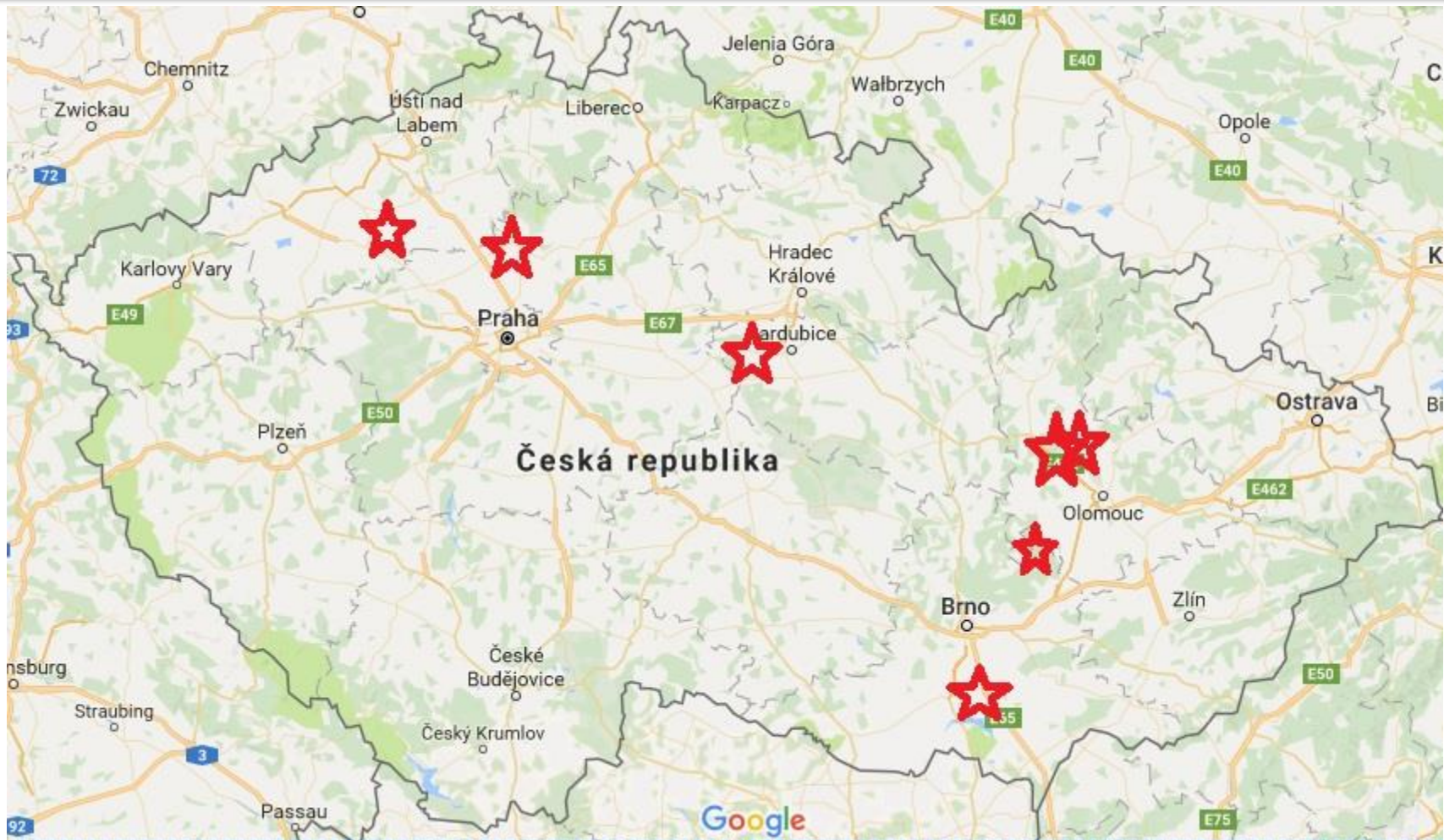
Zamlžování



Kde zamlžujeme



Kde zamlžujeme v ČR



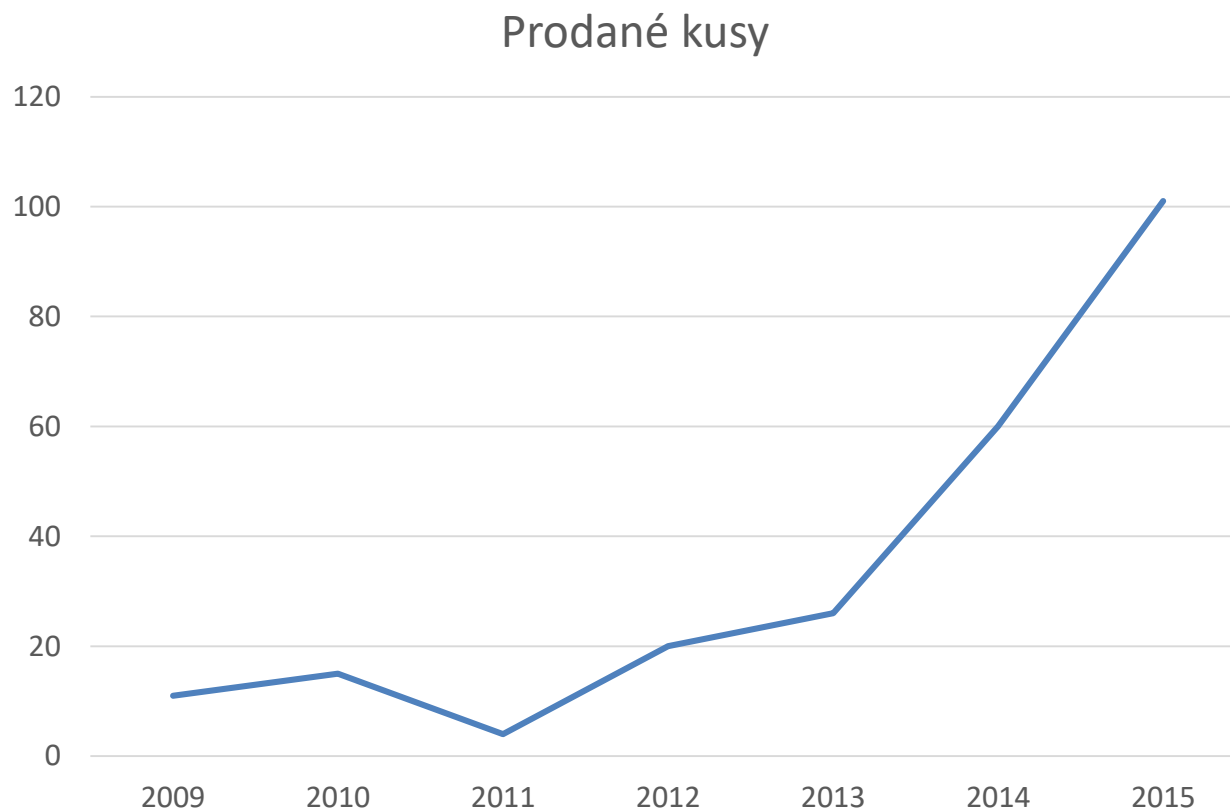
Pár čísel z Polska

- Malý sad – 1 jednotka
- Velký sad – 2 jednotky na každých 30-40 ha



V roce 2013 jsme v Polsku zamlžovali cca 1000 ha

Roční prodeje PulsFOGů na mrazíky v PL



V roce 2013 jsme v Polsku zamřžovali cca 1000 ha

UNISAD Plus, s.r.o. – Králová Medlov

- Dva švestkové sady se stejnou odrůdou i nadmořskou výškou, na rovině 500 m od sebe, jeden zamlžen, druhý ne
- Odrůda: čačanská rodná
- Mrazíky letos přišly v plném květu a těsně po, 5 dní
- Největší naměřený mráz – první den $-5,6^{\circ}\text{C}$
- Výška mlhy: cca 10m
- Diametrální rozdíl ve výnosu švestek!

UNISAD Plus, s.r.o. – Králová Medlov

- Nechráněný sad, fotografie z 26.8.2016,
- Čistá výměra
1,2495 ha
- Sklizeno 8,03 t
- Výnos:
6,43 t/ha



UNISAD Plus, s.r.o. – Králová Medlov

- Ochráněný sad 10 ha, fotografie z 26.8.2016,
- Čistá výměra 7,5 ha, 217,6 t
- Výnos 29,01 t/ha!!!



royal brinkman

Zamlžování: pro a proti

- Levná metoda, jak pořízení, tak i provoz,
- Vysoká účinnost při radiačních mrazících,
- Snadno diagnostikovatelné – mlha je viditelná,
- Obzvláště dobře funguje v mrazových kotlinách,
- Bez reziduí, bezpečné pro životní prostředí,
- Mnoho možností využití vyvíječe mlhy,
- Náchylnost k přemístování mlhy:
 - Tvářnost terénu,
 - Mikroklima a lokální pohyby atmosféry,
- Dopravní riziko u hlavních cest!
- Obtížné využití na „komplikovaných“ pozemcích

Polyversum

- Testy zahájeny v roce 2012,
- 2014: prodáno 70kg,
- 2015: prodáno 110kg!!!



Polyversum film



Shrnutí

- Zamlžování proti mrazíkům,
- ZAREREGISTROVÁNO: Polyversum ve skladech
- Dezinfekce skladů, hal, úložišť, skříňopalet, atd.,



Díky za pozornost,

Adam Piotrowski

Vedoucí pobočky Varšava Bronisze

a **Ing. Jan Jemelka**

Regionální manažer pro ČR a SR

Royal Brinkman

Brinkman Polska Sp. z o. o.

Pracoviště Ostrava

P.O.B. 5, 700 34 Ostrava 34

M +420 705 215 027

E jan.jemelka@brinkman.cz royalbrinkman.pl

•